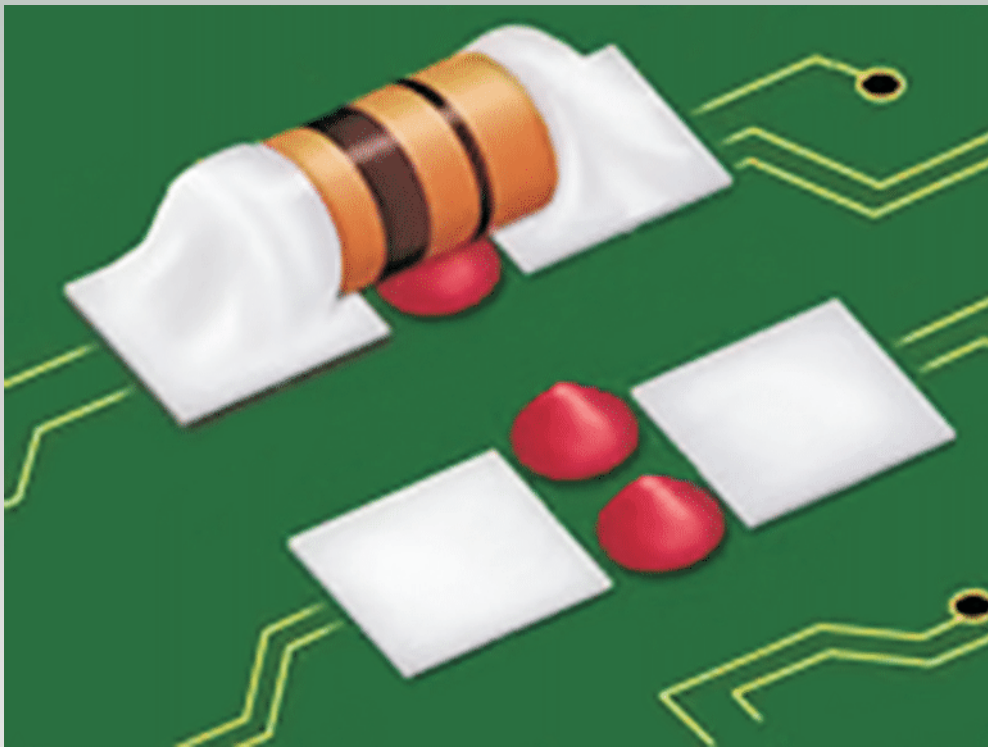


CADiLAC Laser



- Prozesssichere und wirtschaftliche Alternative zum Dispensen
- vergleichbar mit dem Lotpastendruck
- Klebepunktoptimierung

Kleberschablone



Kostensparnis !

Durch den Einsatz von Kleberschablonen kann auf die Anschaffung eines teuren Dispensers verzichtet werden.

Die aufwändige Programmierung des Dispensers entfällt.

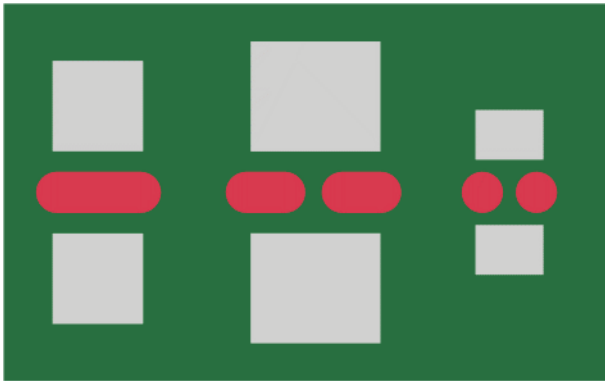
Zeitersparnis !

Mit der Schablone werden alle Klebepunkte auf einmal gedruckt. Im Gegensatz zum seriellen Aufbringen der Klebepunkte durch einen Dispenser, erfolgt das Drucken aller Klebepunkte mit der Kleberschablone gleichzeitig. Der Druckvorgang benötigt nur noch einen Bruchteil der Zeit gegenüber dem Dispenser.

Sicherheit !

Die Kleberschablonen-Technik erlaubt eine genaue Anpassung des Klebepunktes an das Bauteil. Bauteilspezifische Klebegeometrien sorgen für einen besseren mechanischen Halt der Bauteile. Eine Verschmutzung der Anschlußpads durch den Kleber beim Setzen der Bauteile ist ausgeschlossen. Durch Variation der Schablonendicke kann eine genaue Dosierung des Klebers gewährleistet werden.

Mit der hochgenauen Kleberschablone sind auch kleinste Klebepunkte möglich, die mit einem Dispenser nicht zu realisieren sind.



Beispielgeometrien für Chip- und Melf-Bauteile



Geklebtes Melf-Bauteil im Schnitt

Technische Spezifikation:

Material: Edelstahl, lasergeschnitten
Dicke: 150µm ... 400µm (typisch: 250µm, 300µm, 350µm)

Benötigte Daten zur Herstellung einer Kleberschablone:

Gerberdatei mit eigenen Klebegeometrien und Passermarken.

Wenn die Klebegeometrien nicht vorliegen, kann CADiLAC optimale Geometrien aus folgenden Daten generieren:

1. Gerberdaten der Kupferlage oder Pastenmaske und Bestückdruck der zu druckenden Seite
2. Bestückautomaten-Daten (Textdatei mit Koordinaten/Positionen der Bauteilmittelpunkte, Gehäuseform (z.B. 0604, SOT 23, Melf, ...), Orientierung/Drehlage der Bauteile)

Kleberschablone

Erstausgabe 08.05.2006, Stand 15.01.2013, Änderungen vorbehalten

CADiLAC Laser



CADiLAC Laser GmbH
Boschring 2
D-91161 Hilpoltstein
Tel. +49 9174 4720-0
Fax +49 9174 4720-50
www.cadilac-laser.de
info@cadilac-laser.de

